

ข้อมูลหมู่บ้าน
หมู่ที่ ๖ บ้านหวนา
ตำบลห้วยไร่ อำเภอเมืองอำนาจเจริญ จังหวัดอำนาจเจริญ

๑. คำขวัญประจำหมู่บ้าน

“บ้านหวนาถิ่นหมวกงาม หนองน้ำใส โรงสีใหม่ข้าวสารสวย
ร้านค้าด้วยชุมชนมากสินค้า กลุ่มทอผ้าฝีมือดี เกษตรอินทรีย์ของบ้านเรา
ศาสนเก่าโนนโพนเมือง”

๒. ประวัติและความเป็นมาของหมู่บ้าน

บ้านหวนาเดิมอยู่ที่บ้านอีเป่ ปัจจุบันคือบ้านภักดีเจริญ เมื่อ พ.ศ. ๒๔๐๐ ได้อพยพมาอยู่ห้วยไร่ ปลายนา จึงได้ตั้งชื่อว่าบ้านหวนา โดยมีนายเคน งามะพันธ์ กับ นายลา งามะพันธ์ นายกอง ทองหล่อ เป็นหัวหน้าหมู่บ้าน โดยมีผู้ใหญ่บ้าน ดังนี้

๑. นายเคน งามะพันธ์
๒. นายกอง ทองหล่อ
๓. นายทองคำ ธรรมโรจน์
๔. นายสี บุญเมือง
๕. นายทองคำ ธรรมโรจน์
๖. นายหวาง กองทอง
๗. นายแปลง พลธานี
๘. นายอุดร แพงจ่าย
๙. นายวรกิจ วระโธฐ
๑๐. นายสวาท งามะพันธ์

๓. พื้นที่และลักษณะภูมิประเทศ

มีพื้นที่ทั้งสิ้น ๒,๕๗๒ ไร่
ทิศเหนือ ติดต่อกับ บ้านห้วยไร่
ทิศตะวันออก ติดต่อกับ บ้านโคกช้างมะนาย
ทิศใต้ ติดต่อกับ บ้านภักดีเจริญ ม. ๕
ทิศตะวันตก ติดต่อกับ บ้านโคกสว่าง

๔. การคมนาคมระหว่างหมู่บ้าน ตำบล อำเภอ และจังหวัด

ห่างจาก อบต. - กิโลเมตร
ห่างจากอำเภอ ๘ กิโลเมตร
ห่างจากจังหวัด ๘ กิโลเมตร

๕.การเมืองการปกครอง

๕.๑การเมืองการปกครอง

- ๑.นายสวาท งามะพันธ์ ผู้ใหญ่บ้าน ม. ๖
๒.นายสมพันธ์ บุญเมือง ผู้ช่วยผู้ใหญ่บ้าน ม. ๖
๓.นายสำ อารีจิตร ผู้ช่วยผู้ใหญ่บ้าน ม. ๖

๕.๒สมาชิกสภาองค์การบริหารส่วนตำบล

- ๑.นายบัวลี ชูชม

๖.ประชาชนชาวบ้าน

- ๑.นายวิไล งามะพันธ์ มีความเชี่ยวชาญด้าน หมอลำกลอน
๒.นายลม งามะพันธ์ มีความเชี่ยวชาญด้าน วัฒนธรรม
๓. นายประภาศ โมริพันธ์ มีความเชี่ยวชาญด้าน ศาสนา

๗.หน่วยงานราชการ/สถานที่สำคัญ

- ๑.โรงเรียน.....๑.....แห่ง
๒.อนามัย.....-.....แห่ง
๓.ศพด.....-.....แห่ง
๔.วัด.....๑.....แห่ง

๘. จำนวนประชากร/จำนวนครัวเรือน

ประชากรชาย (คน)	ประชากรหญิง (คน)	รวม (คน)	จำนวนครัวเรือน
๒๙๗	๒๘๔	๕๘๑	๑๘๒

๙. ศาสนา วัฒนธรรมและประเพณี/แหล่งท่องเที่ยวที่สำคัญ

สถานที่สำคัญ คือ วัดป่าโพนเมือง ประเพณีฮีตสิบสอง บุญคุณลาน ประเพณีสงกรานต์ ประเพณีบุญบั้งไฟ บุญเลิกบ้าน เทศกาลเข้าพรรษา บุญกฐิน

๑๐.ทรัพยากรธรรมชาติและสิ่งแวดล้อม

ลำดับที่	ชื่อแหล่งน้ำ/แหล่งธรรมชาติ	ขนาด	หมายเหตุ
๑	หนองบักบัว	๒๐ ไร่	
๒	หนองล่องหิน	๑๕ ไร่	
๓	ห้วยจันลัน	-	

๑๑..สาธารณูปโภคและสิ่งอำนวยความสะดวกชุมชน

๑๐.๑ ไฟฟ้า	มี	๑๒๘	ครัวเรือน	ไม่มี	-	ครัวเรือน
๑๐.๒ ประปา	มี	๑๒๘	ครัวเรือน	ไม่มี	-	ครัวเรือน
๑๐.๓ ร้านค้า	๓	แห่ง				
๑๐.๔ โทรศัพท์	๑	แห่ง				
๑๐.๕ สถานบริการน้ำมัน	๑	แห่ง				

๑๒.การประกอบอาชีพ

ชาวบ้านห้วยไร่ ส่วนใหญ่มีอาชีพเกษตรกรรม และ รับจ้างทั่วไป

๑๓.กองทุนหมู่บ้าน

- ร้านค้าชุมชน

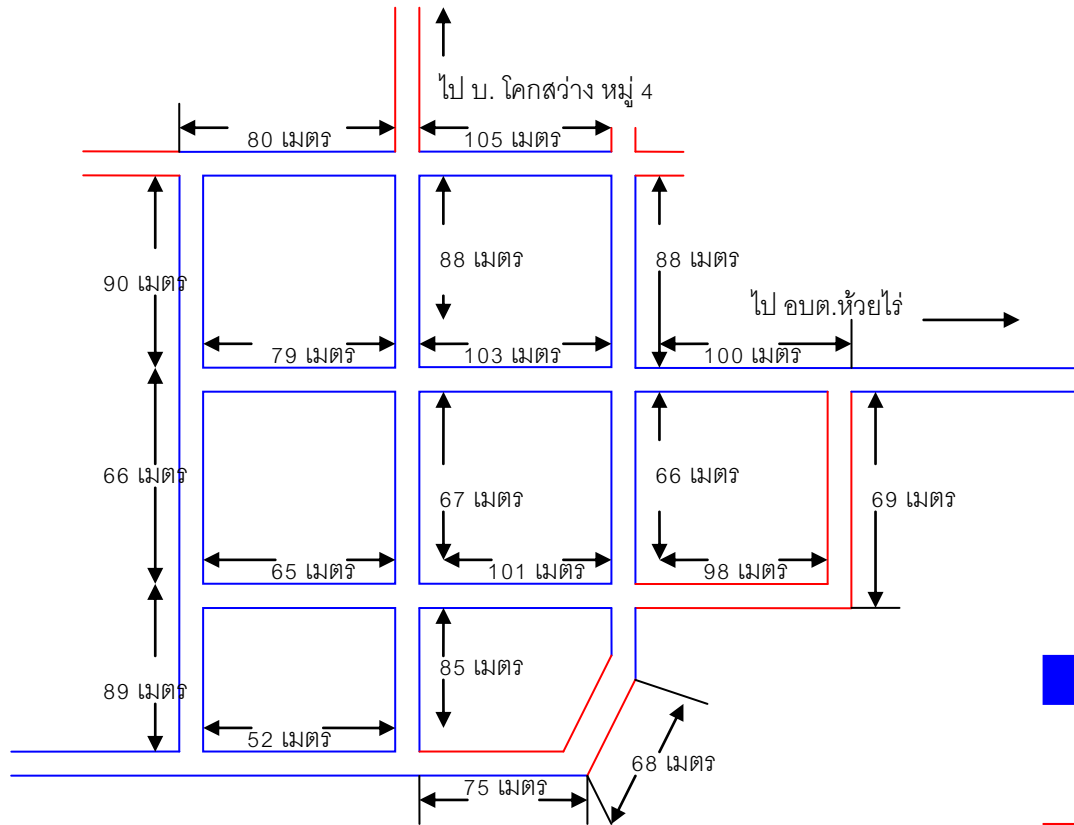
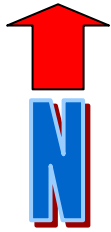
๑๔. กลุ่มอาชีพ

- ๑.กลุ่มผลิตภัณฑ์ทอผ้า
- ๒.กลุ่มผลิตภัณฑ์จักรสาน
๓. กลุ่มอินทรีย์เพื่อการผลิต
๔. กลุ่มรุ่งอรุณ
๕. กลุ่มออมทรัพย์
๖. กลุ่มโรงสีชุมชน
๗. กลุ่มเม็ดพันธ์ข้าว

๑๕. ผลิตภัณฑ์ชุมชน

๑. หมวกสาน
๒. ผ้าขิด-หมอน

แผนที่ถนนภายในหมู่บ้าน หมู่ 6 บ้านหัวนา



- ถนนคอนกรีตเสริมเหล็ก กว้าง 4.00 เมตร
ไหล่ทาง 0.50 เมตร ยาวทั้งหมด 1,223 เมตร
- ถนนลูกรังพื้นดินอ่อน กว้าง 4.00 เมตร
ยาวทั้งหมด 235 เมตร ควรปรับปรุงผิวจราจร