

ข้อมูลหมู่บ้าน
หมู่ที่ ๘ บ้านหนองแสง
ตำบลห้วยไร่ อำเภอมืองอำนาจเจริญ จังหวัดอำนาจเจริญ

๑. คำขวัญประจำหมู่บ้าน

“หนองแสงแหล่งไผ่งาม
ศักดิ์สิทธิ์ดอนปู่ตา

ลุ่มน้ำห้วยจันลัน
ปวงประชาร่มเย็น”

๒. ประวัติและความเป็นมาของหมู่บ้าน

บ้านหนองแสงเริ่มแรกได้อพยพมาจากบ้านหนองอีเป้ (บ้านภักดีเจริญ) โดยการนำของนายคำปุ่น เป็นหัวหน้ามาตั้งบ้านอยู่ใกล้กับลำห้วยจันลัน ซึ่งมีผู้ใหญ่บ้านรวมทั้งสิ้น ๘ คน ประกอบด้วย

๑. นายเซียงแพง
๒. นายแหวน
๓. นายตื้อ
๔. นายรุ่งเรือง
๕. นายแสง ธรรมโรจน์
๖. นายประเสริฐ สุวะมาตย์
๗. นายพงษ์ศิกฤษณ์ คำมา
๘. นายลวด โสระเวช (คนปัจจุบัน)

๓. พื้นที่และลักษณะภูมิประเทศ

มีพื้นที่ทั้งสิ้น ๑,๕๐๐ ไร่
ทิศเหนือ ติดต่อกับ บ้านห้วยไร่
ทิศตะวันออก ติดต่อกับ บ้านคำมะเปือ
ทิศใต้ ติดต่อกับ บ้านโคกช้างมะนาย
ทิศตะวันตก ติดต่อกับ บ้านโคกสว่าง

๔. การคมนาคมระหว่างหมู่บ้าน ตำบล อำเภอ และจังหวัด

ห่างจาก อบต. ๔ กิโลเมตร
ห่างจากอำเภอ ๘ กิโลเมตร
ห่างจากจังหวัด ๑๐ กิโลเมตร

๕.การเมืองการปกครอง

๕.๑การเมืองการปกครอง

๑. นายพิเชษฐ์ พันชคาม ผู้ใหญ่บ้าน ม. ๘
๒. นายสมัย สาสงวน ผู้ช่วยผู้ใหญ่บ้าน ม. ๘
๓. นางอรุณ วอโธสง ผู้ช่วยผู้ใหญ่บ้าน ม. ๘

๕.๒สมาชิกสภาองค์การบริหารส่วนตำบล

๑. นายสุนทร ยิ่งใจ
๒. นายเสถียร บอเพชร

๖.ประชาชนชาวบ้าน

- ๑.นายใบ โคตรจันทัด มีความเชี่ยวชาญด้าน เป่าประดง
- ๒.รต.อ.ดุสิต อาภาพัฒน์ มีความเชี่ยวชาญด้าน กฎหมาย
- ๓.นายอ่อนสี รุจิต มีความเชี่ยวชาญด้าน ศาสนา

๗.หน่วยงานราชการ/สถานที่สำคัญ

- ๑.โรงเรียน.....๑.....แห่ง
- ๒.อนามัย.....-.....แห่ง
- ๓.ศพด.....-.....แห่ง
- ๔.วัด.....๑.....แห่ง
- ๕.คอนปู้ตา.....๑.....แห่ง

๘. จำนวนประชากร/จำนวนครัวเรือน

ประชากรชาย (คน)	ประชากรหญิง (คน)	รวม (คน)	จำนวนครัวเรือน
๒๐๓	๑๙๙	๔๐๒	๑๑๘

๙ .ศาสนา วัฒนธรรมและประเพณี/แหล่งท่องเที่ยวที่สำคัญ

บ้านหนองแสงนับถือศาสนาพุทธ มีประเพณีที่สำคัญคือ บุญเข้าพรรษา บุญกลางพรรษา บุญออกพรรษา บุญกฐิน บุญเดือนหก สถานที่ท่องเที่ยว ได้แก่ ฝายลำน้ำห้วยจัน ดูน้ำไหลที่โตนตาดหิน

๑๐ .ทรัพยากรธรรมชาติและสิ่งแวดล้อม

ลำดับที่	ชื่อแหล่งน้ำ/แหล่งธรรมชาติ	ขนาด	หมายเหตุ
๑	ดอนเจ้าปู่	๖ ไร่	
๒	ดอนป่าช้า	๑๐ ไร่	
๓	ต้นตะเคียนใหญ่	วัดรอบต้น ๑๐ เมตร	

๑๑. สาธารณูปโภคและสิ่งอำนวยความสะดวกชุมชน

๑๐.๑ ไฟฟ้า	มี	๗๘	ครัวเรือน	ไม่มี	-	ครัวเรือน
๑๐.๒ ประปา	มี	๗๘	ครัวเรือน	ไม่มี	-	ครัวเรือน
๑๐.๓ ร้านค้า	๓	แห่ง				
๑๐.๔ โทรศัพท์	๓	แห่ง				
๑๐.๕ สถานบริการน้ำมัน		๑	แห่ง			

๑๒.การประกอบอาชีพ

ชาวบ้านหนองแสงส่วนมากประกอบอาชีพ ทำนา ค้าขาย และ รับจ้างทั่วไป

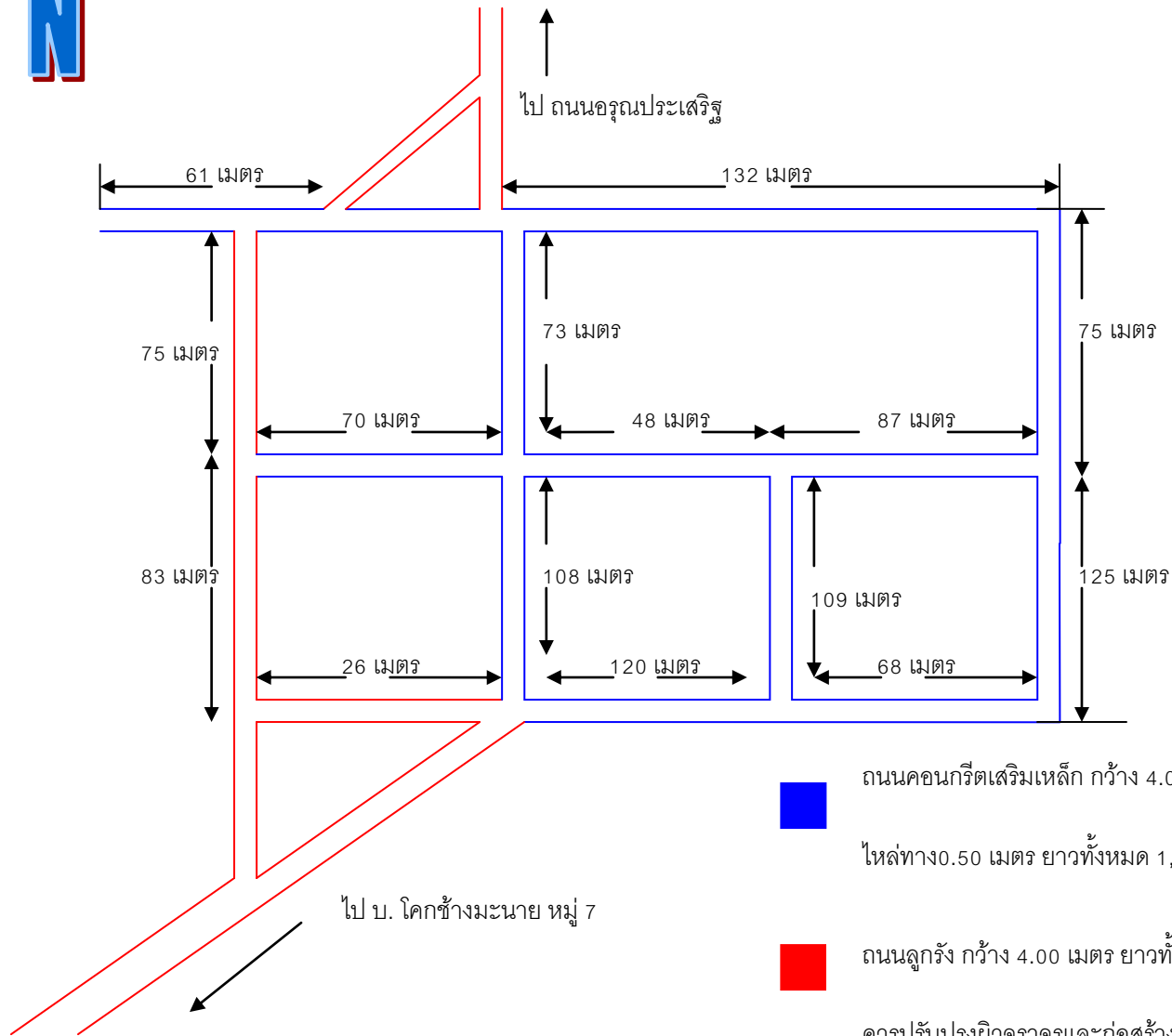
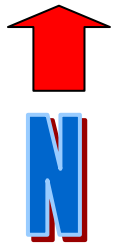
๑๓ .กองทุนหมู่บ้าน

- กองทุนหมู่บ้าน ๑ กองทุน

๑๔. กลุ่มอาชีพ

- ๑.กลุ่มทอเสื่อกก
- ๒.กลุ่มเลี้ยงโค

แผนที่ถนนภายในหมู่บ้าน หมู่ 8 บ้านหนองแสง



■ ถนนคอนกรีตเสริมเหล็ก กว้าง 4.00 เมตร

ไหล่ทาง 0.50 เมตร ยาวทั้งหมด 1,211 เมตร

■ ถนนลูกรัง กว้าง 4.00 เมตร ยาวทั้งหมด 184 เมตร

ควรปรับปรุงผิวจราจรและก่อสร้างเป็นคอนกรีตเสริมเหล็กต่อไป