

ข้อมูลหมู่บ้าน
หมู่ที่ ๑๐ บ้านภักดีเจริญ
ตำบลห้วยไร่ อำเภอเมืองอำนาจเจริญ จังหวัดอำนาจเจริญ

๑. คำขวัญประจำหมู่บ้าน

บ้านคุณย่า ประชาพร้อมใจ หลวงพ่อพระใสเรื่องฤทธิ์
สิ่งศักดิ์สิทธิ์ดอนปู่ตา วัดพันธวีชา วัดป่าภักดีธรรมาวาสศูนย์รวมใจ
หนองบัวใหญ่ถิ่นอุดม

๒. ประวัติและความเป็นมาของหมู่บ้าน

บ้านภักดีเจริญ เดิมชื่อบ้านอีเป ก่อตั้งเมื่อประมาณ ปี พ.ศ. ๒๔๘๑ และต่อมาได้พระราชทาน
ชื่อจากสมเด็จพระสังฆราช เมื่อปี พ.ศ. ๒๕๓๘ เป็น บ้านภักดีเจริญ ในปัจจุบัน
บ้านภักดีเจริญ หมู่ที่ ๑๐ ได้แยกจากบ้านภักดีเจริญ หมู่ที่ ๕ เมื่อปี พ.ศ. ๒๕๓๑
ผู้นำหมู่บ้านคนแรกคือ นายคำศรี พลเดช มีนายสำราญ จันทร์ป้อม เป็นผู้ทรงคุณวุฒิ และนาย
พันธ์ งามะพันธ์ เป็นแพทย์ประจำตำบล และเรียงลำดับ ดังนี้
คนที่ ๒ นายไพบูลย์ เชื้อนิล
คนที่ ๓ นายวีระพันธ์ ชูชม

๓. พื้นที่และลักษณะภูมิประเทศ

มีพื้นที่ทั้งสิ้น ๓,๖๒๖ ไร่
ทิศเหนือ ติดต่อกับ บ้านโคกช้างมะนาย
ทิศตะวันออก ติดต่อกับ บ้านหนองหิน
ทิศใต้ ติดต่อกับ บ้านไร่
ทิศตะวันตก ติดต่อกับ บ้านภักดีเจริญ

๔. การคมนาคมระหว่างหมู่บ้าน ตำบล อำเภอ และจังหวัด

ห่างจาก อบต.	๑	กิโลเมตร
ห่างจากอำเภอ	๖	กิโลเมตร
ห่างจากจังหวัด	๖	กิโลเมตร

๕. การเมืองการปกครอง

๕.๑ การเมืองการปกครอง

- | | | |
|-----------------|-------------|--------------------|
| ๑. นายวีระพันธ์ | ชัชชม | ผู้ใหญ่บ้าน ม. ๑๐ |
| ๒. นายวิเชียร | อินทร์รักษา | สารวัตรกำนัน |
| ๓. นายประเทือง | จันทร์ป้อม | แพทย์ประจำตำบล |
| ๔. นายธรรณัฐ | โยธามาตร | ผู้ช่วยผู้ใหญ่บ้าน |
| ๕. นางจิตติภา | จันทร์วงค์ | ผู้ช่วยผู้ใหญ่บ้าน |

๕.๒ สมาชิกสภาองค์การบริหารส่วนตำบล

๑. นายไพบูลย์ เชื้อนิล
๒. นายชัยนัน ผ่องแผ้ว

๖. ประชาชนชาวบ้าน

- | | | |
|-----------------------|---------------------|-----------------|
| ๑. นายพันธ์ งามะพันธ์ | มีความเชี่ยวชาญด้าน | ยาสมุนไพร |
| ๒. นายทวี สินชู | มีความเชี่ยวชาญด้าน | หมอพื้นบ้าน |
| ๓. นายคำศรี พลเดช | มีความเชี่ยวชาญด้าน | กรอบพระ แกะสลัก |

๗. หน่วยงานราชการ/สถานที่สำคัญ

๑. โรงเรียน.....๑.....แห่ง
๒. ออนามัย.....๑.....แห่ง
๓. ศพด.....-.....แห่ง
๔. วัด.....๑.....แห่ง

๘. จำนวนประชากร/จำนวนครัวเรือน

ประชากรชาย (คน)	ประชากรหญิง (คน)	รวม (คน)	จำนวนครัวเรือน
๑๓๙	๑๔๗	๒๘๖	๙๑

๙. ศาสนา วัฒนธรรมและประเพณี/แหล่งท่องเที่ยวที่สำคัญ

ประเพณีฮีตสิบสอง บุญคุณลาน ประเพณีสงกรานต์ ประเพณีบุญบั้งไฟ บุญเลิกบ้าน เทศกาล
เข้าพรรษา บุญกฐิน

๑๐.ทรัพยากรธรรมชาติและสิ่งแวดล้อม

ลำดับที่	ชื่อแหล่งน้ำ/แหล่งธรรมชาติ	ขนาด	หมายเหตุ
๑	หนองบัวใหญ่	๙ ไร่	

๑๑..สาธารณูปโภคและสิ่งอำนวยความสะดวกชุมชน

๑๐.๑ ไฟฟ้า	มี	๕๙	ครัวเรือน	ไม่มี	-	ครัวเรือน
๑๐.๒ ประปา	มี	๕๕	ครัวเรือน	ไม่มี	๔	ครัวเรือน
๑๐.๓ ร้านค้า	๕	แห่ง				
๑๐.๔ โทรศัพท์	๑	แห่ง				
๑๐.๕ สถานบริการน้ำมัน		๑	แห่ง			

๑๒.การประกอบอาชีพ

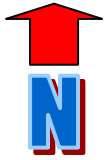
ชาวบ้านห้วยไร่ ส่วนใหญ่มีอาชีพเกษตรกรรม

๑๓.กองทุนหมู่บ้าน

- กองทุนหมู่บ้าน
- กองทุนร้านค้า SML

๑๔. กลุ่มอาชีพ

- ๑.กลุ่มผลิตภัณฑ์ทอผ้า
- ๒.กลุ่มผลิตภัณฑ์จักรสาน



แผนที่ถนนภายในหมู่บ้าน หมู่ 10 บ้าน กักต้อเจริญ

