

วารสารประชาสัมพันธ์

วารสารประชาสัมพันธ์

ปีที่ ๖ ฉบับที่ ๑๑ ประจำเดือน พฤศจิกายน พ.ศ. ๒๕๕๙

เจ้าของ

อบต.ห้วยไร่ อำเภอเมืองอำนาจเจริญ
จังหวัดอำนาจเจริญ

หัวหน้ากองบรรณาธิการ

นายอุทัย มีชัย

กองบรรณาธิการ

นางสมร สีตะวัน

และ พนักงาน อบต.ห้วยไร่ ทุกคน

งานประชาสัมพันธ์



ปีที่ ๖ ฉบับที่ ๑๑ ประจำเดือน พฤศจิกายน พ.ศ. ๒๕๕๙

อบต.ห้วยไร่ อำเภอเมือง จังหวัดอำนาจเจริญ

www.huayrai.go.th

โทรศัพท์/โทรสาร ๐-๔๕๕๒-๓๙๑๘

สารจาก...นายก

ฝากข้อคิดดีๆ ในวันออกพรรษา สำหรับชีวิต
เราหากนำเอาหลักการของพระมาใช้เพื่อให้สอดคล้อง
กับวิถีแห่งความเป็นผู้รู้ ผู้ตื่น ผู้เบิกบาน ได้ก็จะเป็นการ
เสริมบารมีนำมาซึ่งชีวิตเป็นสุขตลอดไป



เสนีย์น แพงจ่าย
นายก อบต.ห้วยไร่

ด้วยรักและห่วงใย...

สุดท้ายขอแสดงความชื่นชมหมู่ชนที่สมบูรณ์ คือการ
ยอมรับฟัง และเปิดโอกาสให้เพื่อร่วมร่วมงาน และ
ทั่วไปแนะนำระดัดก็เตือนได้ คนส่วนใหญ่มีความเป็นอัตโนมัติ
สูงแต่ไม่ยอมลดลา วาศอกกัน มันก็หาจุดแห่งความพอดีกัน
ไม่ได้ ได้แต่เรียกร้องหาความดี ดีที่เขาว่าซึ่งแตกต่างจาก
ดีที่มีอยู่ภายในตัวตนของเรา



อุทัย มีชัย
ปลัด อบต.ห้วยไร่

วารสารประชาสัมพันธ์ หน้า

หัวเราะ...วันละนิดอายุยืนๆ จำ



วารสารประชาสัมพันธ์ หน้า

กฐินพระราชทาน ประจำปี พ.ศ. ๒๕๕๙

วันเสาร์ที่ 5 พฤศจิกายน 2559 เวลา 10.30 น. พระบาทสมเด็จพระเจ้าอยู่หัว ทรงพระกรุณาโปรดเกล้าโปรดกระหม่อมพระราชทานผ้าพระกฐิน พลเรือเอกอภิวัฒน์ ศรีวรรณะ ประธานกรรมการการทำเรือแห่งประเทศไทย และคณะกรรมการ ผู้บริหาร พนักงานการทำเรือแห่งประเทศไทย ร่วมกับองค์การบริหารส่วนตำบลห้วยไร่ นายเสถียร แพงจ่าย นายกองค้การบริหารส่วนตำบลห้วยไร่ คณะผู้บริหาร พนักงานส่วนตำบล ลูกจ้างประจำ พนักงานจ้าง กำนัน ผู้ใหญ่บ้าน คณะกรรมการหมู่บ้าน หน่วยงานข้าราชการทุกส่วน ประชาชนในพื้นที่ตำบลห้วยไร่ ณ อุโบสถวัดพันธรวิชา หมู่ที่ 5 บ้านภักดีเจริญ ตำบลห้วยไร่ อำเภอเมืองอำนาจเจริญ จังหวัดอำนาจเจริญ



วาระสารประชาสัมพันธ์ ๑๑

เชิญร่วม แข่งขันประกวดร้องเพลง **สมัครตัวต่อตัว**



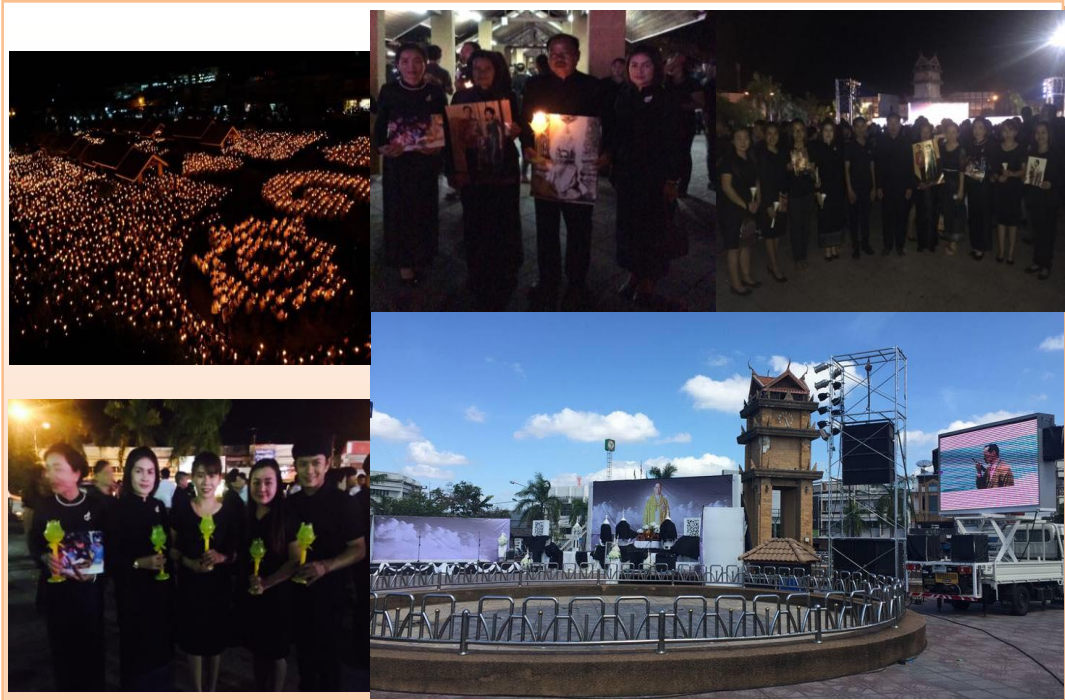
วาระสารประชาสัมพันธ์ ๑๑

โครงการเรียนรู้พระราชกรณียกิจและเข้าเฝ้าฯ กราบบังคัมพระบรมศพฯ

เมื่อวันที่ ๑๔ - ๑๖ พฤศจิกายน ๒๕๕๙ อปต. ห้วยไร่ ร่วมกับจังหวัดอำนาจเจริญได้ นำพาพี่น้องประชาชนในเขตพื้นที่ของตำบลห้วยไร่ นำโดยนายเสนีน แพงจ่าย นายกอบต . ห้วยไร่ พร้อมนายอุทัย มีชัย ปลัด อปต. ห้วยไร่ เข้าร่วมโครงการเรียนรู้อุทิศพระราชนิพนธ์กิจและเข้าเฝ้าฯ กราบบังคมพระบรมศพ พระบาทสมเด็จพระปรมินทรมหาภูมิพลอดุลยเดช ได้ออกเดินทางในวันที่ ๑๔ พ.ย. ๒๕๕๙ เวลา ๑๘.๐๐ น. ไปยังพระบรมมหาราชวัง และได้เดินทางกลับมาถึงเช้าวันที่ ๑๖ พ.ย. ๒๕๕๙



วารสารประชาสันพันธ์ จ.น้ำ





วาระการประชุมสามัญ ครั้งที่ ๓ ประจำปี พ.ศ. ๒๕๕๙

ประชุมสภาสามัญวิสามัญ สมัยที่ ๓ ประจำปี พ.ศ. ๒๕๕๙

๑๕ ธันวาคม ๒๕๕๙ เวลา ๐๙.๐๐ น. สภา อบต. ห้วยไร่ ประกาศเรียกประชุมสภาสามัญสามัญสมัยที่ ๔ ประจำปี พ.ศ. ๒๕๕๙ ครั้งที่ ๑/๒๕๕๙ เพื่อรายงานผลรายรับ-รายจ่ายประจำปีงบประมาณ พ.ศ. ๒๕๕๙ ณ ห้องประชุมสภา อบต. ห้วยไร่ อ.เมือง จ. อำนาจเจริญ



วาระการประชุมสามัญ ครั้งที่ ๔ ประจำปี พ.ศ. ๒๕๕๙

วันที่ ๕ ธันวาคม ๒๕๕๙

ร่วมพิธีบรรพชาอุปสมบทหมู่ เพื่ออุทิศถวายเป็นพระราชกุศล
 แต่พระบาทสมเด็จพระปรมินทรมหาภูมิพลอดุลยเดช
 ณ วัดบ้านเก่าบ่อ อำเภอกำแพงแสน จังหวัดอำนาจเจริญ



ธรรมะสำหรับผู้บริหาร

ผู้บริหาร คือ ผู้ที่ทำงานโดยใช้คนอื่น ดังนั้น ชุดธรรมะที่เหมาะสมสำหรับผู้บริหาร คือ พรหมวิหาร 4 ซึ่งหมายถึง ธรรมของพรหม หรือ ธรรมของท่านผู้เป็นใหญ่ เป็นหลักธรรมที่จะช่วยให้ผู้บริหารหรือผู้บังคับบัญชา สามารถปกครองดูแลผู้ใต้บังคับบัญชาหรือ ลูกน้องให้มีความสุข และมีขวัญกำลังใจที่จะทำงานให้มีประสิทธิภาพได้มากที่สุด โดยหลักธรรมในพรหมวิหาร 4 ประกอบด้วย

1. **เมตตา :** ความรัก หมายถึง รักที่มุ่งเพื่อปรารถนาดี ปรารถนาให้ผู้อื่นเป็นสุข ผู้บริหารควรมีความรัก ความปรารถนาต่อผู้ใต้บังคับบัญชาด้วยการให้คำแนะนำ สั่งสอน หรืออบรมทั้งในเรื่องที่เกี่ยวข้องกับการทำงานและความประพฤติที่เหมาะสมและดีงาม รวมถึงการใช้ผู้ใต้บังคับบัญชาให้เหมาะสม (ถูก) กับวัย งาน และความถนัด
2. **กรุณา :** ความสงสาร หมายถึง ความปราณี ปรารถนาให้ผู้อื่นพ้นทุกข์ ผู้บริหารควรมีความกรุณาต่อผู้ใต้บังคับบัญชาด้วยการให้ความช่วยเหลือ แบ่งปันน้ำใจ หรือ สงเคราะห์ทั้งทางด้านวัตถุ กาลังกายและกาลังใจ รวมถึง การจัดสรรสวัสดิการและผลประโยชน์เกื้อกูลต่างๆ ให้เหมาะสมกับความเป็นอยู่ของผู้ใต้บังคับบัญชา
3. **มุทิตา :** ความยินดีเมื่อผู้อื่นได้ดี หมายถึง ความปรารถนาให้ผู้อื่นมีความสุข ความเจริญก้าวหน้ายิ่งขึ้น ไม่มีใจอิจฉาริษยา ผู้บริหารควรสนับสนุนและแสดงออกถึงความยินดีเมื่อผู้ใต้บังคับบัญชา (รวมถึงครอบครัว) มีความสุข หรือ มีความเจริญก้าวหน้าในชีวิต การงานและชีวิตครอบครัว รวมถึง การเชิดชูด้วยรางวัลและแบ่งปันด้วยน้ำใจ
4. **อุเบกขา :** ความวางเฉย หมายถึง การวางใจเป็นกลาง ผู้บริหารควรมีความปรารถนาดีต่อผู้ใต้บังคับบัญชาด้วยการช่วยเหลือให้พ้นทุกข์/มีความสุขในลักษณะที่ถูกต้องตามทำนองคลองธรรม ด้วยความยุติธรรม ไม่ลำเอียงหรือ ออกดีต่อผู้ใดผู้หนึ่ง เพราะ รัก ไม่ชอบ (เกลียด) เกลา และกลัว

