

ข้อมูลหมู่บ้าน
หมู่ที่ ๑ บ้านห้วยไร่
ตำบลห้วยไร่ อำเภอเมืองอำนาจเจริญ จังหวัดอำนาจเจริญ

๑. คำขวัญประจำหมู่บ้าน

“เศรษฐกิจพอเพียง รุ่งเรืองแหล่งเรียนรู้ เขตชุมชนธรรม ผู้นำเอาใจใส่
ห้วยไร่บ้านตำบล ชุมชนสามัคคี ประเพณียิ่งใหญ่ แหล่งรวมใจวัดจันทิมา”

๒. ประวัติและความเป็นมาของหมู่บ้าน

บ้านห้วยไร่ เดิมนี้ได้อพยพมาจากบ้านอีเปมาอยู่ตามหัวไร่ปลายนา เพราะหนทางไกลมาก ไปมาลำบาก เริ่มย้ายมาเมื่อปี พ.ศ. ๒๔๙๖ โดยคุณพ่ออ่อนจันทร์ แสวงหา เป็นผู้นำก่อตั้งที่ข้างลำห้วยไร่ ขึ้นกับบ้านหาดทรายมูล พ.ศ. ๒๕๑๒ ได้แยกจากบ้านหาดทรายมูลมาเป็นบ้านห้วยไร่ มีพ่อใหญ่พรม แสวงหา เป็นผู้ใหญ่บ้านคนแรก จนถึง พ.ศ. ๒๕๒๗ ได้เกษียณอายุราชการ นายบุญจร แพงจ่าย ขึ้นดำรงตำแหน่งผู้ใหญ่บ้าน จนถึง พ.ศ. ๒๕๔๐ ต่อมมานายกว้าง ถามะนัด ดำรงตำแหน่งผู้ใหญ่บ้าน จนถึง พ.ศ. ๒๕๔๕ (หมดวาระ) และนายตระการ นิยมศรี ขึ้นดำรงตำแหน่งผู้ใหญ่บ้านจนถึง พ.ศ. ๒๕๕๐ (หมดวาระ) และนายอำพร แพงจ่าย ได้รับการเลือกตั้งให้เป็นผู้ใหญ่บ้านคนต่อมา ตั้งแต่ พ.ศ. ๒๕๕๐ จนถึงปัจจุบัน รวมมีผู้ใหญ่บ้านแล้วทั้งสิ้น ๕ คน

๓. พื้นที่และลักษณะภูมิประเทศ

มีพื้นที่ทั้งสิ้น ๑,๕๖๒ ไร่
ทิศเหนือ ติดต่อกับ บ้านหาดทรายมูล
ทิศตะวันออก ติดต่อกับ บ้านห้วยไร่ หมู่ที่ ๕
ทิศใต้ ติดต่อกับ บ้านหนองแสง
ทิศตะวันตก ติดต่อกับ บ้านหนองตาไถ่ หมู่ที่ ๙

๔. การคมนาคมระหว่างหมู่บ้าน ตำบล อำเภอ และจังหวัด

ห่างจาก อบต. ๖ กิโลเมตร
ห่างจากอำเภอ ๙ กิโลเมตร
ห่างจากจังหวัด ๙ กิโลเมตร

๕. การเมืองการปกครอง

๕.๑ การเมืองการปกครอง

๑. นายไพฑูรย์	ทานะสิน	กำนันตำบลห้วยไร่ ม. ๑
๒. นายสุริยันต์	รอบุญ	ผู้ช่วยผู้ใหญ่บ้าน ม. ๑
๓. นายบัวเวิน	ปานุเวช	ผู้ช่วยผู้ใหญ่บ้าน ม. ๑

๕.๒ สมาชิกสภาองค์การบริหารส่วนตำบล

๑. นายยุทธศักดิ์ ฉายรักษา ตำแหน่ง ประธานสภา อบต. ห้วยไร่

๖. ประชาชนชาวบ้าน

๑. นายบุญจร แผงจ่าย มีความเชี่ยวชาญด้าน จักสาน และ วัฒนธรรมประเพณี
๒. นายหอม แผงจ่าย มีความเชี่ยวชาญด้าน จักสาน
๓. นายวาน ทานะสิน มีความเชี่ยวชาญด้าน วัฒนธรรมประเพณี

๗. หน่วยงานราชการ/สถานที่สำคัญ

๑. โรงเรียน.....๑.....แห่ง
๒. รพ.สต. ห้วยไร่...๑.....แห่ง
๓. ศพด.....๑.....แห่ง
๔. วัด.....๑.....แห่ง

๘. จำนวนประชากร/จำนวนครัวเรือน

ประชากรชาย (คน)	ประชากรหญิง (คน)	รวม (คน)	จำนวนครัวเรือน
๒๔๓	๓๑๙	๕๖๒	๑๘๖

๙. ศาสนา วัฒนธรรมและประเพณี/แหล่งท่องเที่ยวที่สำคัญ

บ้านห้วยไร่ หมู่ที่ ๑ มีศาสนสถาน ได้แก่ วัดจันทิมา แหล่งท่องเที่ยวที่สำคัญ ได้แก่ วัดถ้ำแสงเพชร

๑๐. ทรัพยากรธรรมชาติและสิ่งแวดล้อม

ลำดับที่	ชื่อแหล่งน้ำ/แหล่งธรรมชาติ	ขนาด	หมายเหตุ
๑	หนองทิดขันตี	๔ ไร่	
๒	หนองคำปากั้ง	๔ ไร่	
๓	หนองคึกฤทธิ์	๔ ไร่	
๔	ลำห้วยไร่	ความยาว ประมาณ ๔ กม.	

๑๑. สาธารณูปโภคและสิ่งอำนวยความสะดวกชุมชน

๑๐.๑ ไฟฟ้า	มี	๑๘๖	ครัวเรือน	ไม่มี	-	ครัวเรือน
๑๐.๒ ประปา	มี	๑๘๖	ครัวเรือน	ไม่มี	-	ครัวเรือน
๑๐.๓ ร้านค้า	๕	แห่ง				
๑๐.๔ โทรศัพท์	๒	แห่ง				
๑๐.๕ สถานบริการน้ำมัน		๑	แห่ง			

๑๒ .การประกอบอาชีพ

ชาวบ้านห้วยไร่ ส่วนใหญ่มีอาชีพเกษตรกรรม

๑๓.กองทุนหมู่บ้าน

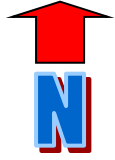
-

๑๔. กลุ่มอาชีพ

- ๑.กลุ่มผลิตภัณฑ์ข้าวชุมชน
- ๒.กลุ่มผลิตภัณฑ์ปุ๋ยอินทรีย์ชีวภาพ




๑๕..ผลิตภัณฑ์ชุมชน

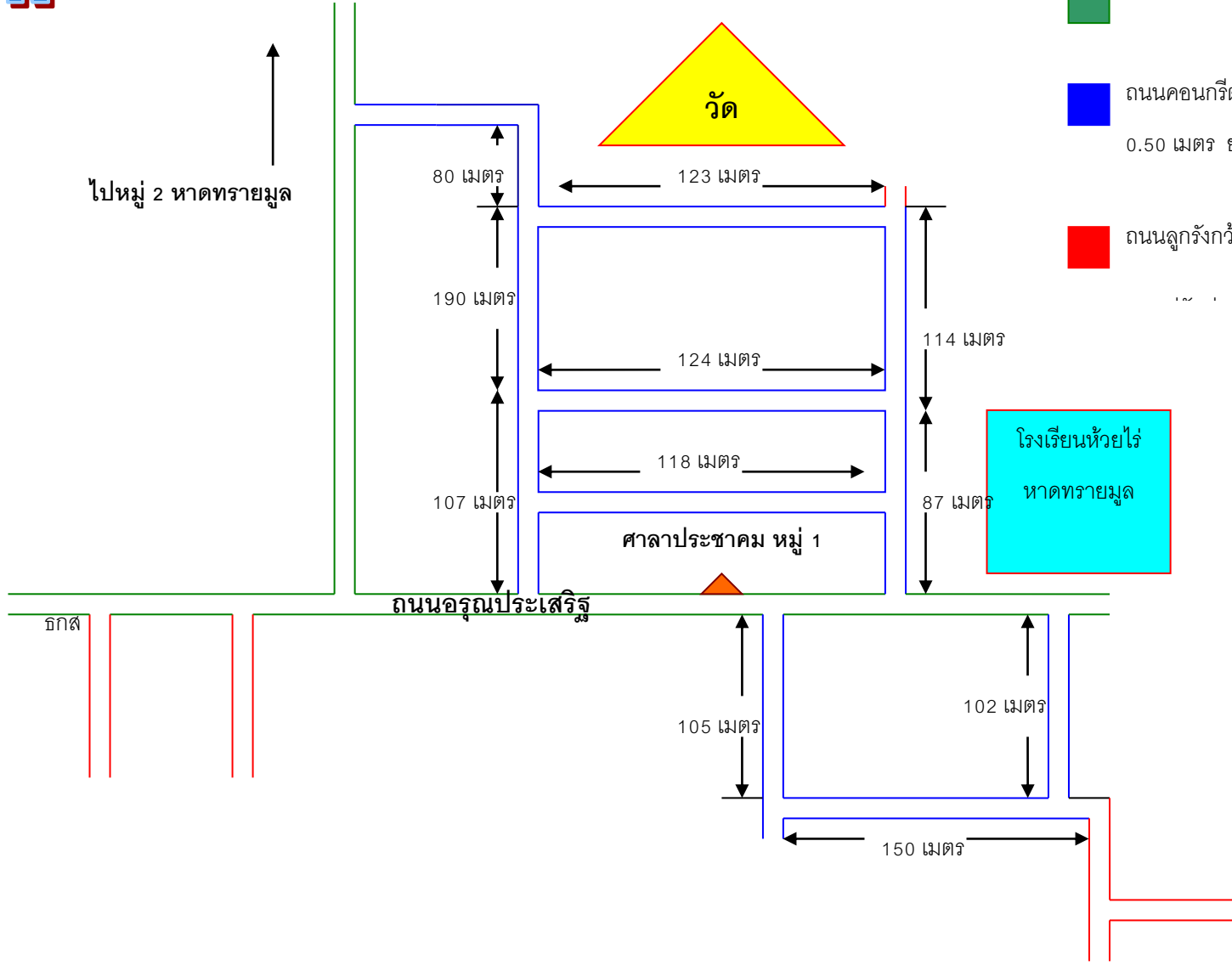
- ๑.ผลิตภัณฑ์ไม้ไผ่จักสานต่างๆ
- ๒.ผลิตภัณฑ์หมอนขิด-ผ้าฝ้ายต่างๆ



แผนที่ถนนภายในหมู่บ้าน หมู่ 1 บ้านห้วยไร่

↑
ไปหมู่ 2 หาดทรายมูล

-  ถนนลาดยาง
-  ถนนคอนกรีตเสริมเหล็ก กว้าง 4.00 เมตร ไหล่ทางข้างละ 0.50 เมตร ยาวทั้งหมด 1,300 เมตร
-  ถนนลูกรังกว้างเฉลี่ย



ตึก

ถนนอรุณประเสริฐ

105 เมตร

102 เมตร

150 เมตร

80 เมตร

190 เมตร

107 เมตร

123 เมตร

124 เมตร

118 เมตร

114 เมตร

87 เมตร

วัด

ศาลาประชาคม หมู่ 1

โรงเรียนห้วยไร่
หาดทรายมูล