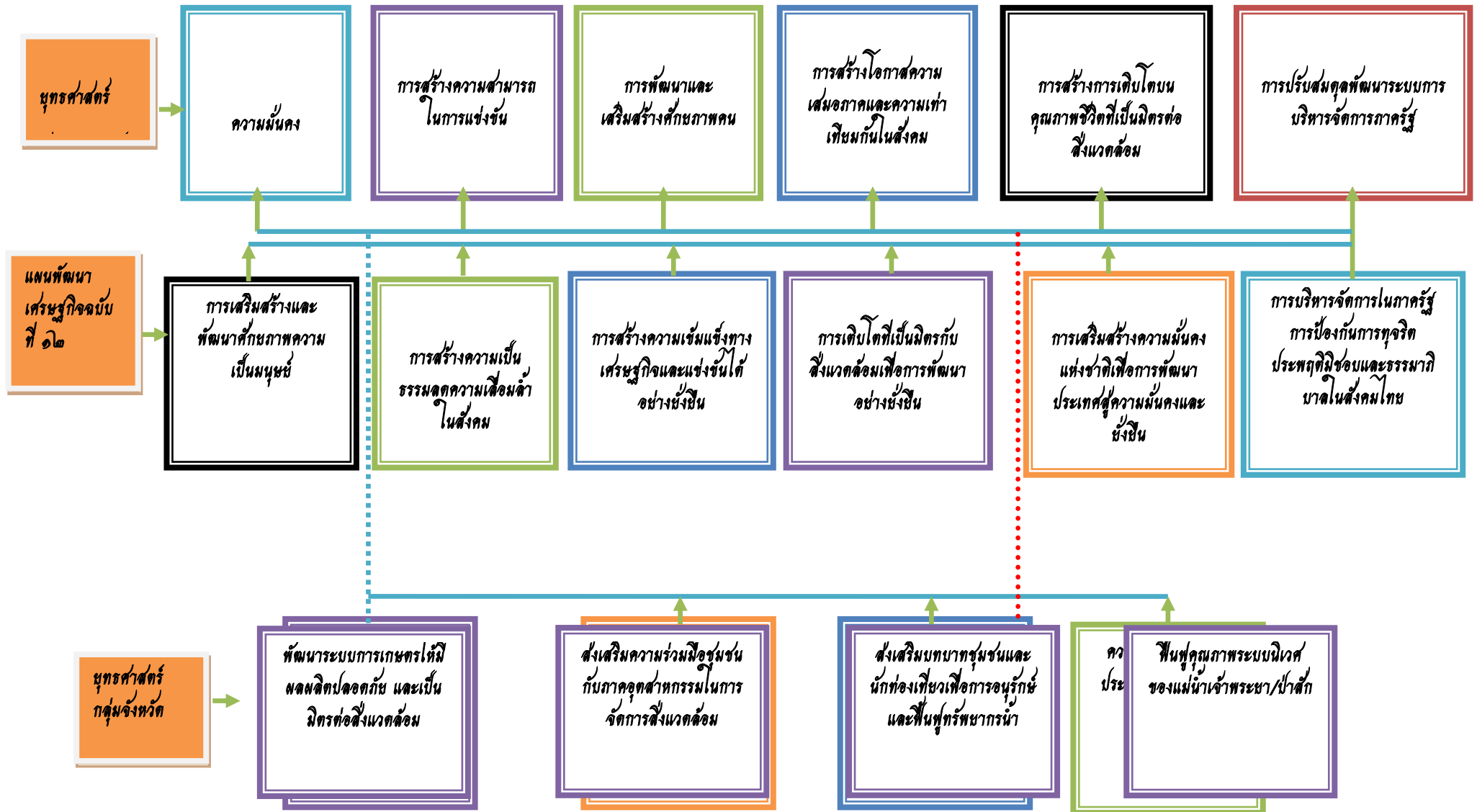
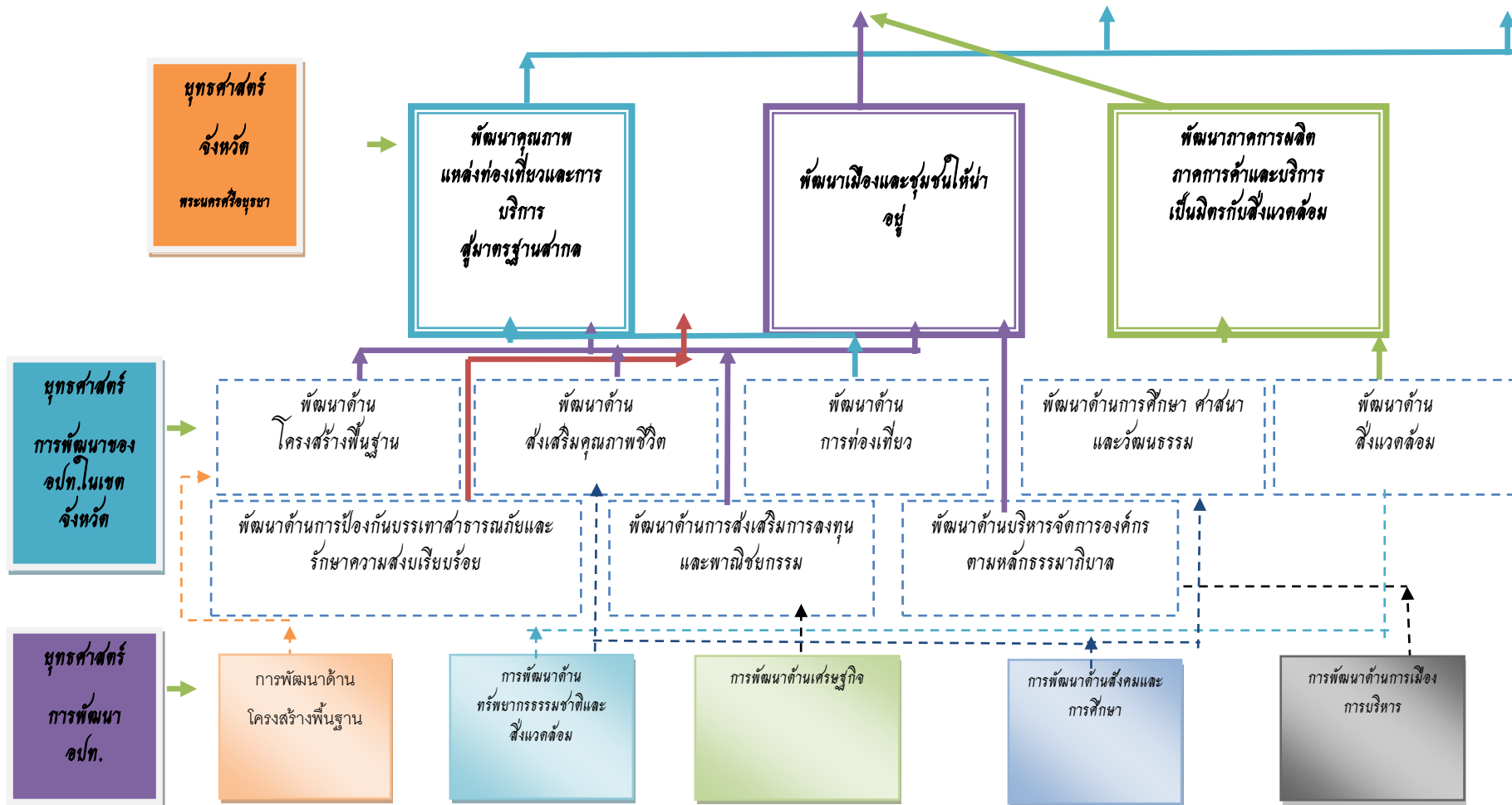


3.3 ความเชื่อมโยงยุทธศาสตร์จังหวัดกับยุทธศาสตร์การพัฒนาขององค์กรปกครองส่วนท้องถิ่น  
โครงการความเชื่อมโยงแผนยุทธศาสตร์การพัฒนาเทศบาลตำบลโรงช้าง พ.ศ.๒๕๖1-2564





ยุทธศาสตร์  
จังหวัด  
ทรชนกรหรือยุทธศา

พัฒนาคุณภาพ  
แหล่งท่องเที่ยวและบริการ  
สู่มาตรฐานสากล

พัฒนาเมืองและชุมชนให้น่า  
อยู่

พัฒนาภาคการผลิต  
ภาคการค้าและบริการ  
เป็นมิตรกับสิ่งแวดล้อม

ยุทธศาสตร์  
การพัฒนาของ  
อปท.ในเขต  
จังหวัด

พัฒนาด้าน  
โครงสร้างพื้นฐาน

พัฒนาด้าน  
ส่งเสริมคุณภาพชีวิต

พัฒนาด้าน  
การท่องเที่ยว

พัฒนาด้านการศึกษา ศาสนา  
และวัฒนธรรม

พัฒนาด้าน  
สิ่งแวดล้อม

พัฒนาด้านการป้องกันบรรเทาสาธารณภัยและ  
รักษาความสงบเรียบร้อย

พัฒนาด้านการส่งเสริมการลงทุน  
และพาณิชย์กรรม

พัฒนาด้านบริหารจัดการองค์กร  
ตามหลักธรรมาภิบาล

ยุทธศาสตร์  
การพัฒนา  
อปท.

การพัฒนา  
โครงสร้างพื้นฐาน

การพัฒนา  
ทรัพยากรธรรมชาติและ  
สิ่งแวดล้อม

การพัฒนา  
เศรษฐกิจ

พัฒนา  
สังคมและ  
การศึกษา

พัฒนา  
การบริหารเมือง

**ยุทธศาสตร์การ  
พัฒนาของ  
เทศบาลตำบล  
โรงช้าง**

**ยุทธศาสตร์ที่ ๑**  
การพัฒนาด้าน โครงสร้าง  
พื้นฐาน

**ยุทธศาสตร์ที่ ๒**  
การพัฒนาด้าน  
ทรัพยากรธรรมชาติและ  
สิ่งแวดล้อม

**ยุทธศาสตร์ที่ ๓**  
การพัฒนาด้านเศรษฐกิจ

**ยุทธศาสตร์ที่ 4**  
การพัฒนาด้านสังคมและ  
การศึกษา

**ยุทธศาสตร์ที่ 5**  
การพัฒนาด้านการเมืองการ  
บริหาร

**เป้าประสงค์**  
ประชาชนมี  
โครงสร้างพื้นฐาน  
การคมนาคม สะดวก  
และปลอดภัย ระบบ  
สาธารณูปโภคทั่วถึง

**เป้าประสงค์**  
มีการอนุรักษ์  
ทรัพยากรธรรมชาติและ  
สิ่งแวดล้อมให้ดีขึ้น

**เป้าประสงค์**  
ประชาชนมี  
อาชีพและรายได้เพียงพอ

**เป้าประสงค์**  
เด็กและเยาวชนมีการศึกษา  
ที่ดี ประชาชนมีคุณภาพชีวิต  
ที่ดีขึ้น ศีลปวัณธรรม  
จารีตประเพณีและภูมิปัญญา  
ท้องถิ่นได้รับการอนุรักษ์และ  
เผยแพร่ให้มากขึ้น

**เป้าประสงค์**  
มีการบริหารการขัฒนา  
องค์กรที่มีความโปร่งใส  
สามารถให้บริการประชาชน  
ได้อย่างมีประสิทธิภาพตาม  
หลักธรรมาภิบาล

**กลยุทธ์**

- พัฒนาและปรับปรุงเส้นทางคมนาคมในความปลอดภัยของเทศบาลให้สามารถใช้ได้ทุกฤดูกาล
- ปรับปรุงภูมิทัศน์ที่อยู่ในความดูแลของเทศบาลให้ร่มรื่นตามความจำเป็นและเหมาะสม
- ก่อสร้างสะพานคอนกรีตเสริมเหล็กในเส้นทางที่ประชาชนใช้ในการประกอบอาชีพที่อยู่ในความรับผิดชอบของเทศบาลตามความจำเป็น
- ก่อสร้างโครงสร้างพื้นฐานพัฒนา ปรับปรุง สนับสนุน และบูรณะระบบสาธารณูปโภคให้เต็มมาตรฐาน

**กลยุทธ์**

- สนับสนุนให้มีการปลูกต้นไม้รักษาความสะอาดถนนหรือทางเดินที่สาธารณะรวมทั้งการกำจัดขยะมูลฝอยและสิ่งปฏิกูล
- สนับสนุนและส่งเสริมกลุ่มอนุรักษ์ลำน้ำ รณรงค์กำจัดสิ่งปฏิกูลตามแม่น้ำลำคลอง
- สนับสนุนและร่วมมือกับหน่วยงานที่เกี่ยวข้องรณรงค์กำจัดควมคดแวมลภาวะ
- ปรับปรุงองค์ชยะให้สามารถรองรับขยะได้อย่างมีประสิทธิภาพ
- สนับสนุนและส่งเสริมให้มีการปรับปรุงภูมิทัศน์สถานที่ถูกสุขอนามัยไม่มีมลพิษ

**กลยุทธ์**

- สนับสนุนส่งเสริมอาชีพกลุ่มแม่บ้านและกลุ่มอื่นๆ
- สนับสนุนส่งเสริมสินค้าหนึ่งตำบลหนึ่งผลิตภัณฑ์
- สนับสนุนให้ประชาชนที่สนใจประกอบอาชีพด้านเกษตรอุตสาหกรรมช่างฝีมือ แรงงานเข้ารับการฝึกอบรม
- ร่วมมือกับส่วนราชการจัดหาสินค้าราคาถูก
- ส่งเสริมและสนับสนุนให้เกษตรกรทำการเกษตรแบบผสมผสานตามแนวพระราชดำริ
- พัฒนาพื้นที่ริบริบคุ่มให้สามารถทำการเกษตรได้ตามฤดูกาล

**กลยุทธ์**

- สนับสนุนหมู่บ้านในการสร้างความเข้มแข็งให้แก่ชุมชน
- ร่วมมือและสนับสนุนกับส่วนราชการแก้ไขปัญหาเสพติดและอขายมูอย่างใกล้ชิด
- สนับสนุน อปพร ของเทศบาลกับเจ้าหน้าที่ตำรวจในการรักษาความปลอดภัย
- ส่งเสริมการพัฒนาสุขภาพเด็ก เยาวชน ผู้สูงอายุ คนพิการโดยประสานกับสถานพยาบาลของรัฐเพื่อออกเยี่ยมเยียนดูแล
- สนับสนุน อสม. ให้สามารถดูแลสุขภาพของประชาชนได้

**กลยุทธ์**

- ประสานงานและสนับสนุนหน่วยแพทย์เคลื่อนที่
- ปรับปรุงสนามกีฬาให้มีมาตรฐานสามารถเป็นสถานที่ออกกำลังกายและจัดการแข่งขันกีฬาได้
- สนับสนุนและส่งเสริมให้มีการจัดกิจกรรมทางศาสนาทุกศาสนาตามความเชื่อและศรัทธาของประชาชน
- ส่งเสริมและสนับสนุนการอบรมด้านศีลธรรมและจริยธรรมให้แก่นักเรียนในสถานศึกษาในเขตเทศบาล
- สนับสนุนและส่งเสริม ศิลปะ จารีตประเพณี ภูมิปัญญาท้องถิ่น

**กลยุทธ์**

- สนับสนุนและร่วมมือกับสถานศึกษาในเขตในการพัฒนาคุณภาพการศึกษาตามพระราชบัญญัติการศึกษา
- สนับสนุนสื่อการเรียนการสอนที่เหมาะสมกับท้องถิ่นเพื่อพัฒนาการเรียนการสอน
- พัฒนาและปรับปรุงศูนย์พัฒนาเด็กเล็กในควมรับผิดชอบเดิมความสามารถในการเตรียมความพร้อมทั้งด้านร่างกายและจิตใจในการศึกษาต่อในระดับสูงโดยจัดบุคลากรที่มีความเหมาะสม

**กลยุทธ์**

- สนับสนุนการปกครองระบอบประชาธิปไตยให้ประชาชนเข้ามามีส่วนร่วม
- สนับสนุนนโยบายของรัฐ
- สนับสนุนให้สมาชิกสภาเทศบาลออกเยี่ยมพบปะประชาชนเพื่อรับฟังปัญหา
- ส่งเสริมการรักษาความสามัคคีให้เกิกับบุคลากรของเทศบาล
- จัดเตรียมบุคลากรและเครื่องมือในการบรรเทาสาธารณภัย
- ปรับปรุงการบริหารจัดการเพื่อเตรียมความพร้อม
- สนับสนุนให้ข้าราชการมีความก้าวหน้าในหน้าที่

1. ยุทธศาสตร์การพัฒนาด้านโครงสร้างพื้นฐาน

แผนงาน  
เกษตรและชุมชน

แผนงาน  
มกคกลาง

จำนวน  
โครงการ

จำนวน  
โครงการ

แผนงาน

โครงการ/กิจกรรม

2. ยุทธศาสตร์การพัฒนาด้านการจัดการ

ทรัพยากรธรรมชาติและสิ่งแวดล้อม

แผนงาน



แผนงานสาธารณสุข



โครงการ/กิจกรรม



จำนวนโครงการ

3.ยุทธศาสตร์การพัฒนาด้านเศรษฐกิจ

แผนงาน



แผนงานสร้างความเข้มแข็งของชุมชน



โครงการ/กิจกรรม



จำนวนโครงการ

4. ยุทธศาสตร์การพัฒนาด้านสังคมและ  
การศึกษา



แผนงาน



แผนงานบริหารงานทั่วไป	แผนงานการศึกษา	แผนงานสาธารณสุข	แผนงานสร้างความเข้มแข็งของชุมชน	แผนงานการศาสนาวัฒนธรรมและนันทนาการ
-----------------------	----------------	-----------------	---------------------------------	------------------------------------

โครงการ/กิจกรรม



จำนวนโครงการ	จำนวนโครงการ	จำนวนโครงการ	จำนวนโครงการ	จำนวนโครงการ
--------------	--------------	--------------	--------------	--------------

5. ยุทธศาสตร์การพัฒนาด้าน  
การเมืองการบริหาร





### 3.4 แผนที่ยุทธศาสตร์ Strategy Map

## ยุทธศาสตร์การพัฒนาเทศบาลตำบลโรงช้าง Strategy Map

แบบ ขท.02

