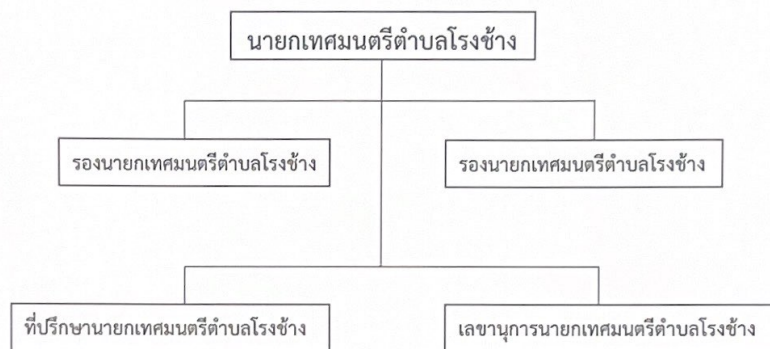
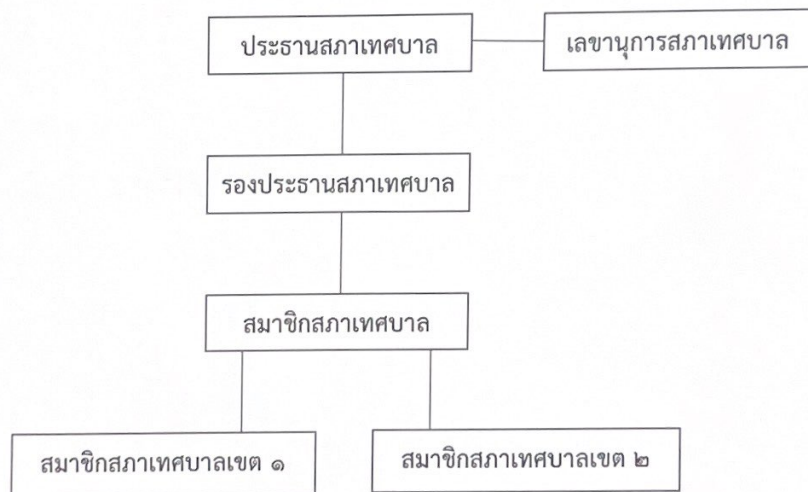


โครงสร้างฝ่ายข้าราชการการเมือง

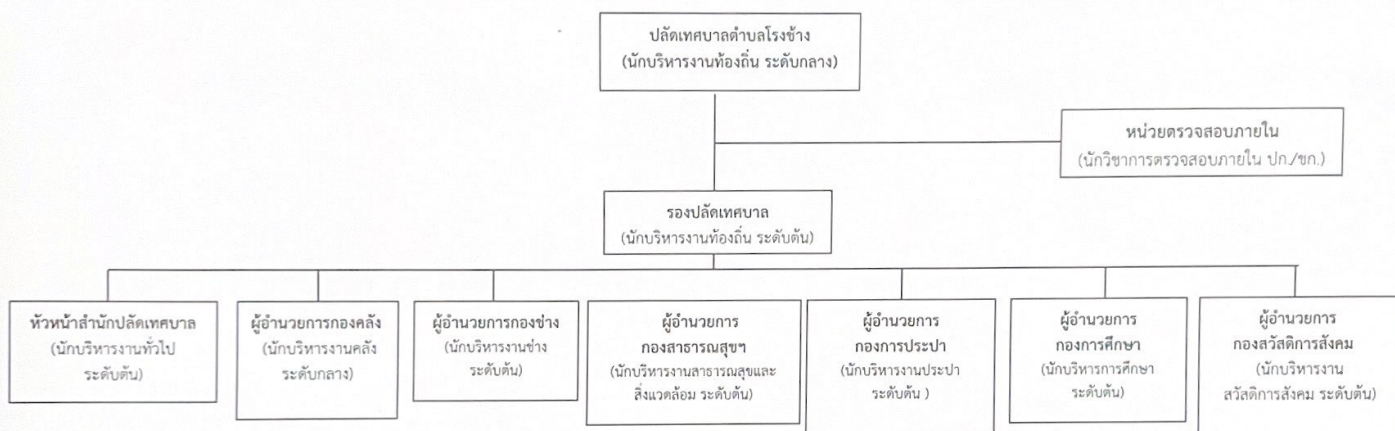


โครงสร้างฝ่ายสหภาพเทศบาล

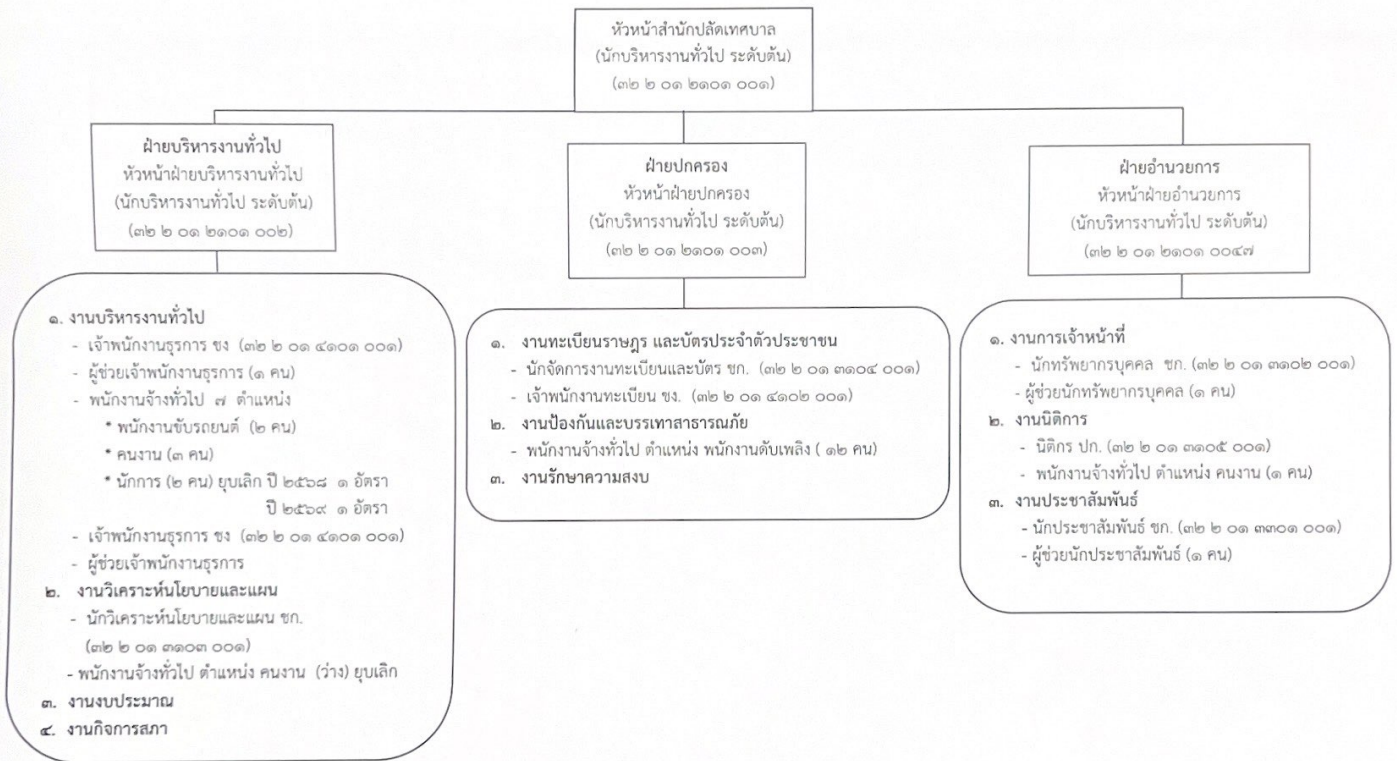


๑๐. แผนภูมิโครงสร้างการแบ่งส่วนราชการตามแผนอัตรากำลัง ๓ ปี

โครงสร้างเทศบาลตำบลโรงช้าง



โครงสร้างของสำนักปลัดเทศบาล



ระดับ	อำนวยการ			วิชาการ				ทั่วไป			ลูกจ้างประจำ	พนักงานจ้าง		รวม
	ต้น	กลาง	สูง	ปฏิบัติการ	ชำนาญการ	ชำนาญการพิเศษ	เชี่ยวชาญ	ปฏิบัติงาน	ชำนาญงาน	อาวุโส		ภารกิจ	ทั่วไป	
จำนวน	๒	-	-	๑	๓	-	-	-	๒	-	-	๓	๒๐	๓๑

โครงสร้างของกองคลัง

ผู้อำนวยการกองคลัง
(นักบริหารงานคลัง ระดับกลาง)
(๓๒ ๒ ๐๔ ๒๑๐๒ ๐๐๑)

ฝ่ายบริหารงานคลัง
หัวหน้าฝ่ายบริหารงานคลัง
(นักบริหารงานคลัง ระดับต้น)
(๓๒ ๒ ๐๔ ๒๑๐๒ ๐๐๒)

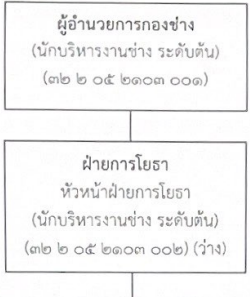
ฝ่ายพัฒนารายได้
หัวหน้าฝ่ายพัฒนารายได้
(นักบริหารงานคลัง ระดับต้น)
(๓๒ ๒ ๐๔ ๒๑๐๒ ๐๐ ๓) (ว่าง) กำหนดเพิ่ม

- ๑. งานการเงินและบัญชี
 - เจ้าพนักงานการเงินและบัญชี ปง. (๓๒ ๒ ๐๔ ๔๒๐๑ ๐๐๑)
 - ผู้ช่วยเจ้าพนักงานการเงินและบัญชี (๑ คน)
- ๒. งานพัสดุและทรัพย์สิน
 - นักวิชาการพัสดุ ปก./ชก. (๓๒ ๒ ๐๔ ๓๒๐๔ ๐๐๑) (ว่าง) กำหนดเพิ่ม
 - เจ้าพนักงานพัสดุ ปง./ชง. (๓๒ ๒ ๐๔ ๔๒๐๓ ๐๐๑) ยิบเล็ก
 - คนงาน (ว่าง) ยิบเล็ก
- ๓. งานบริหารงานทั่วไป

- ๑. งานพัฒนารายได้
- ๒. งานแผนที่ภาษีและทะเบียนทรัพย์สิน
 - นักวิชาการจัดเก็บรายได้ ปก./ชก. (๓๒ ๒ ๐๔ ๓๒๐๓ ๐๐๑) (ว่าง) กำหนดเพิ่ม
- ๓. งานเร่งรัด และจัดเก็บรายได้
 - เจ้าพนักงานจัดเก็บรายได้ ชง. (๓๒ ๒ ๐๔ ๔๒๐๔ ๐๐๑)
 - ผู้ช่วยเจ้าพนักงานจัดเก็บรายได้ (๑ คน)
 - คนงาน (๑ คน)

ระดับ	อำนาจการ			วิชาการ				ทั่วไป			ลูกจ้างประจำ	พนักงานจ้าง		รวม
	ต้น	กลาง	สูง	ปฏิบัติการ	ชำนาญการ	ชำนาญการพิเศษ	เชี่ยวชาญ	ปฏิบัติงาน	ชำนาญงาน	อาวุโส		ภารกิจ	ทั่วไป	
จำนวน	๑	๑	-	-	-	-	-	๑	๑	-	-	๒	๑	๕

โครงสร้างของกองช่าง



- ๑. งานสาธารณูปโภค
 - นายช่างโยธา ปง./ชง. (๓๒ ๒ ๐๕ ๔๗๐๑ ๐๐๑) (ว่าง)
 - นายช่างไฟฟ้า ชง. (๓๒ ๒ ๐๕ ๔๗๐๖ ๐๐๑)
 - พนักงานจ้างทั่วไป ตำแหน่ง คนงาน (๒ คน)
 - พนักงานจ้างทั่วไป ตำแหน่ง พนักงานขับเครื่องจักรกลขนาดเบา (รถกระเช้าไฟฟ้า) (๑ คน)
- ๒. งานวิศวกรรมโยธา
 - วิศวกรโยธา ปก./ชก. (๓๒ ๒ ๐๕ ๓๗๐๑ ๐๐๑) (ว่าง) กำหนดเพิ่ม
 - พนักงานจ้างทั่วไป ตำแหน่ง คนงาน (ว่าง) ยូเบเล็ก
- ๓. งานสถาปัตยกรรม
- ๔. งานผังเมือง
- ๕. งานบริหารงานทั่วไป

ระดับ	อำนาจการ			วิชาการ				ทั่วไป			ลูกจ้างประจำ	พนักงานจ้าง		รวม
	ต้น	กลาง	สูง	ปฏิบัติการ	ชำนาญการ	ชำนาญการพิเศษ	เชี่ยวชาญ	ปฏิบัติงาน	ชำนาญงาน	อาวุโส		ภารกิจ	ทั่วไป	
จำนวน	๑	-	-	-	-	-	-	-	๑	-	-	-	๓	๕

โครงสร้างของกองสาธารณสุขและสิ่งแวดล้อม

ผู้อำนวยการกองสาธารณสุขและสิ่งแวดล้อม
(นักบริหารงานสาธารณสุข ระดับต้น)
(๓๒ ๒ ๐๖ ๒๑๐๔ ๐๐๑) (ว่าง)

- ๑. งานบริหารงานทั่วไป
 - เจ้าพนักงานธุรการ ปง. (๓๒ ๒ ๐๖ ๔๑๐๑ ๐๐๒)
 - ผู้ช่วยเจ้าพนักงานธุรการ (๑ คน)
- ๒. งานบริหารงานสาธารณสุข
 - นักวิชาการสาธารณสุข ปก. (๓๒ ๒ ๐๖ ๓๖๐๑ ๐๐๑)
 - พนักงานจ้างทั่วไป ตำแหน่ง คนงาน (๑ คน)
- ๓. งานควบคุมและจัดการคุณภาพสิ่งแวดล้อม
 - เจ้าพนักงานสุขาภิบาล ปง./ชง. (๓๒ ๒ ๐๖ ๔๖๐๔ ๐๐๑) (ว่าง) กำหนดเพิ่ม
 - พนักงานจ้างทั่วไป ตำแหน่ง คนงาน (๒ คน)
 - พนักงานขับเครื่องจักรกลขนาดเบา (๒ คน)
- ๔. งานป้องกันและควบคุมโรค
- ๕. งานส่งเสริมสุขภาพ

ระดับ	อำนาจการ			วิชาการ				ทั่วไป			ลูกจ้างประจำ	พนักงานจ้าง		รวม
	ต้น	กลาง	สูง	ปฏิบัติการ	ชำนาญการ	ชำนาญการพิเศษ	เชี่ยวชาญ	ปฏิบัติงาน	ชำนาญงาน	อาวุโส		ภารกิจ	ทั่วไป	
จำนวน	-	-	-	๑	-	-	-	๑	-	-	-	๑	๔	๗

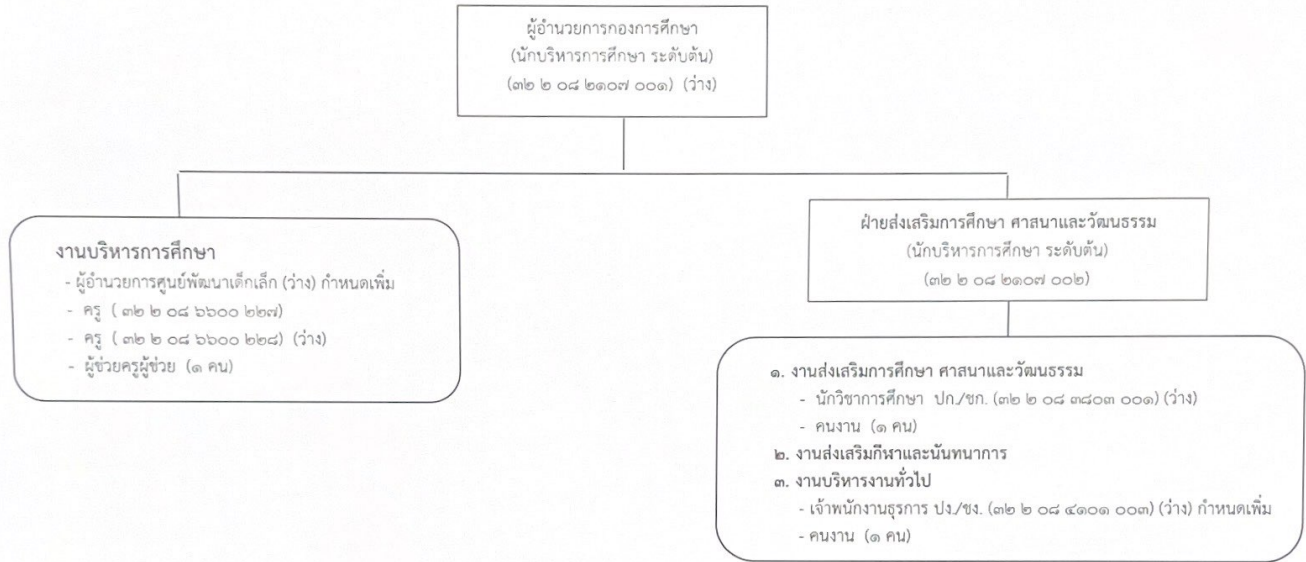
โครงสร้างของกองการประปา

ผู้อำนวยการกองประปา
(นักบริหารงานประปา ระดับต้น)
(๓๒ ๒ ๐๙ ๒๑๐๖ ๐๐๑) (ว่าง)

๑. งานบริหารงานทั่วไป
 - ผู้ช่วยเจ้าพนักงานธุรการ (๑ คน)
๒. งานผลิต
 - วิศวกรโยธา ปก/ชก. (๓๒ ๒ ๐๙ ๓๗๐๗ ๐๐๑) (ว่าง)
๓. งานบริการและซ่อมบำรุง
 - เจ้าพนักงานประปา ปง/ชง. (๓๒ ๒ ๐๙ ๔๗๐๗ ๐๐๑) (ว่าง)
 - พนักงานจ้างทั่วไป ตำแหน่ง คนงาน (๓ คน ว่าง ๒ คน) ยูนเล็ก ๒
๔. งานการเงินและบัญชี
 - เจ้าพนักงานการเงินและบัญชี ปง/ชง. (๓๒ ๒ ๐๙ ๔๒๐๑ ๐๐๒) (ว่าง)

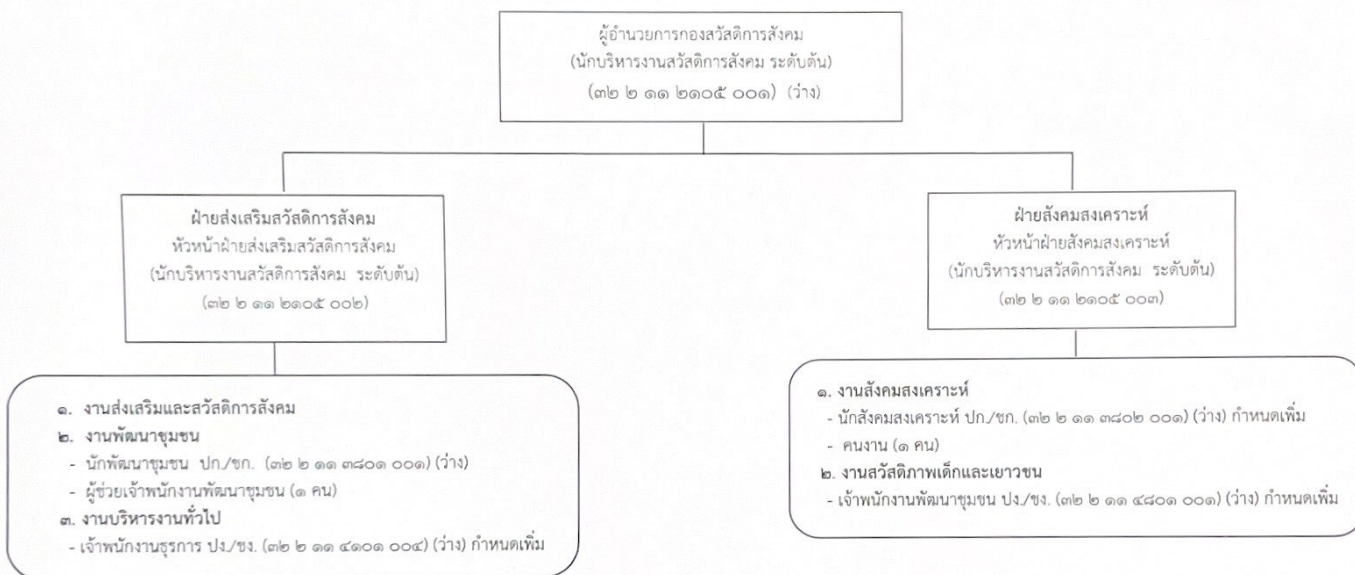
ระดับ	อำนาจการ			วิชาการ				ทั่วไป			ลูกจ้างประจำ	พนักงานจ้าง		รวม
	ต้น	กลาง	สูง	ปฏิบัติการ	ชำนาญการ	ชำนาญการพิเศษ	เชี่ยวชาญ	ปฏิบัติงาน	ชำนาญงาน	อาวุโส		ภารกิจ	ทั่วไป	
จำนวน	-	-	-	-	-	-	-	-	-	-	-	๑	๓	๔

โครงสร้างของกองการศึกษา



ระดับ	ผู้อำนวยการ			วิชาการ				ทั่วไป			ครู		ลูกจ้างประจำ	พนักงานจ้าง		รวม
	ต้น	กลาง	สูง	ปฏิบัติการ	ชำนาญการ	ชำนาญการพิเศษ	เชี่ยวชาญ	ปฏิบัติงาน	ชำนาญงาน	อาวุโส	ครูผู้ช่วย	ค.ศ.๑		ภารกิจ	ทั่วไป	
จำนวน	๑	-	-	-	-	-	-	-	-	-	-	๑	-	๑	๒	๕

โครงสร้างของกองสวัสดิการสังคม



ระดับ	อำนาจการ			วิชาการ				ทั่วไป			ลูกจ้างประจำ	พนักงานจ้าง		รวม
	ต้น	กลาง	สูง	ปฏิบัติการ	ชำนาญการ	ชำนาญการพิเศษ	เชี่ยวชาญ	ปฏิบัติงาน	ชำนาญงาน	อาวุโส		ภารกิจ	ทั่วไป	
จำนวน	๒	-	-	-	-	-	-	-	-	-	-	๑	๑	๔

